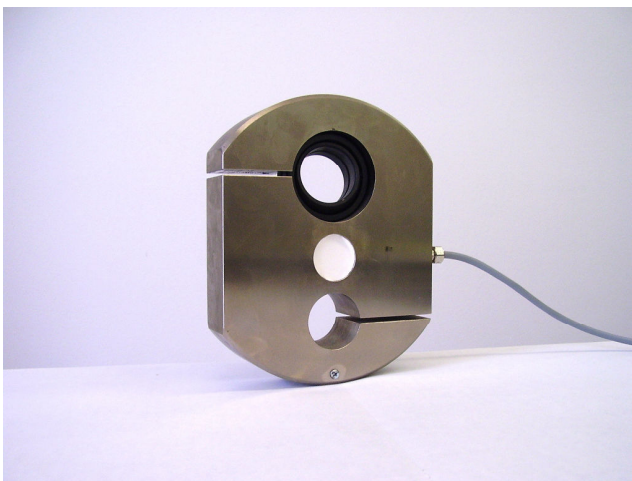
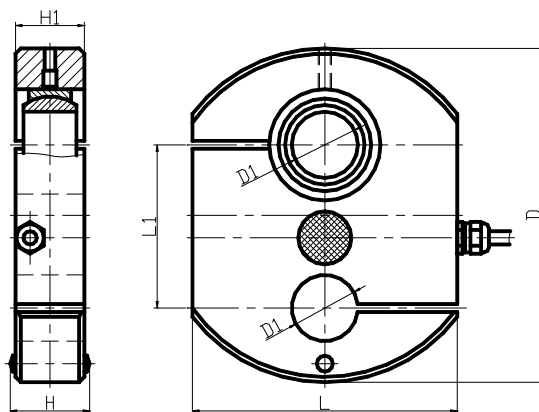


### Własności

- Do ciężkich zastosowań przemysłowych
- Ściskanie/rozciąganie
- Aplikacje w systemach wagowych, zbiornikach, podnośnikach
- Wymienność czujnika w układach wieloczujnikowych



### Wymiary (mm)



	D	D1	L	L1	H	H1
2 t	96	17	70	45	24	20
5 t	126	25	100	60	34	30
10 t	176	35	140	82	44	40

Producent zastrzega sobie prawo zmian parametrów

### Dane techniczne

Zakres pomiarowy	2, 5, 10 t
Dokładność	0.1 %F.S.
Przeciążenie użytkowe Przeciążenie graniczne	130 %F.S. 150 %F.S.
Stała charakteryst.	2 mV/V ± 0.25 %
Tolerancja zera	2 % F.S.
Tolerancja liniowości Histereza Błąd pełzania (30 min)	0.2 %F.S. 0.2 %F.S. 0.1 %F.S.
Współ. temperaturowy - punktu zerowego - stałej charakteryst.	0.01 %F.S./ °C 0.01 %F.S./ °C
Rezystancja wejściowa	380Ω ± 10%
Rezystancja wyjściowa	350Ω ± 5%
Rezystancja izolacji	> 5000 MΩ
Napięcie zasilania - znamionowe - maksymalne	10 V 15 V
Zakres temperatur - znamionowy - użytkowy	- 10 ... + 40 °C - 20 ... + 60 °C
Stopień ochrony	IP65
Konstrukcja	stalowa
Kabel	LiYCY 4x0.14, 2.5 m

F.S. – pełny zakres pomiarowy

### Schemat podłączenia

