

**Inklinometer, kontaktlos $\pm 5^\circ \dots \pm 30^\circ$
Pendulum Potentiometer, contactless**

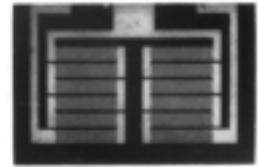
**Serie
PMP-S .. -L/T-SW2**



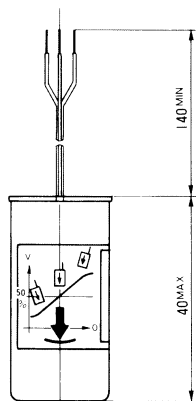
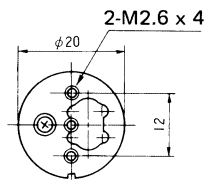
Die kontaktlosen Pendelpotentiometer der Serie PMP-S sind aussergewöhnlich kompakt und leicht gebaut. Der Sensor besteht aus einem magnetisch veränderlichem Widerstandselement (Feldplatte) und dem in einer Pendelkonstruktion angebrachten Permanentmagneten. Die Ausgangsspannung ist proportional dem Neigungswinkel und kann direkt, ohne Messverstärker, weiterverarbeitet werden. Die Sensoren sind robust, zuverlässig, schockunempfindlich und weisen eine sehr grosse Lebensdauer auf. Die Inklinometer PMP-S sind in Bezug auf Empfindlichkeit und Repeitierbarkeit anderen Sensoren überlegen. Die Neigungsgeber können je nach Anwendung in verschiedenen Dämpfungen und mit diversem Zubehör geliefert werden.

The Model PMP-S series having a contactless potentiometric device provide a highly reliable performance in long useful time. The compact and light-weight design permits the unit to be used in many applications where weight and space are critical factors in the field of civil engineering and construction equipments, geological instruments, aso.

Feldplatte vergrössert
Magneto resistor

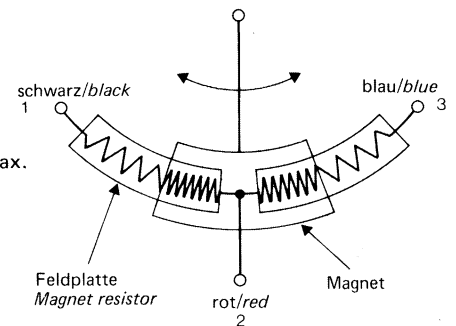


**Dimensionen/dimensions
PMP-S ... L-SW2**



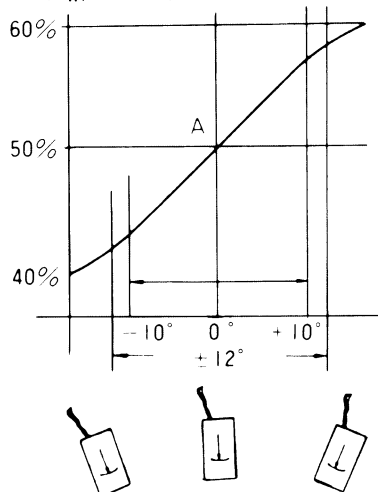
Anschlussschema/Diagram

1-3 Eingang/Input 8 VDC max.
2-3 Ausgang/Output



**Ausgangscharakteristik
Output-Ratio**

$V_{out} (V_{in} = 100\%)$



Daten/Specifications Typ PMP-S10L/PMP-S10T-SW2

Elektrischer Messbereich <i>Electrical range</i>	$\pm 10^\circ$ ¹
Eingangsspannung <i>Input voltage</i>	8 VDC max. 15 VDC / - 20°C ... +60°C PMP S. . LX-1-SW2
Eingangswiderstand <i>Input resistance</i>	7 KOhm $\pm 30\%$ (20° C)
Ausgangsspg. per 1° (Winkel) <i>Output</i>	$> 0.75\% V_{in}$
Empfindlichkeit inkl. Hysteresis <i>Sensitivity incl. hysteresis</i>	0.01° max.
Linearität <i>Zero based linearity</i>	$\pm 1\%$ (F.S. $\pm 12^\circ$)
Isolationswiderstand <i>Insulationsresistance</i>	100 MOhm (500 VAC)
Prüfspannung <i>Dielectric strenght</i>	500 VAC RMS

Weitere Daten
Seite 27

Die Ausgangsempfindlichkeit innerhalb eines Fabrikationsloses ist in etwa ausgeglichen.

The Output sensibility in each lot is uniformed approximately.

¹ Die Serie PMP-S... ist im Bereich $\pm 5^\circ \pm 10^\circ \pm 20^\circ \pm 30^\circ$ lieferbar. Siehe Seite 27
¹ The PMP-S .. series are available in the range $\pm 5^\circ \pm 10^\circ \pm 20^\circ \pm 30^\circ$