

## Inklinometry bezstykowe

## WMI05-PK

### Własności:

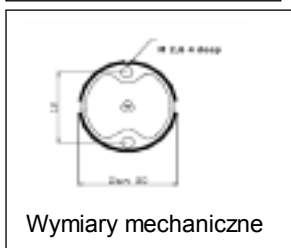
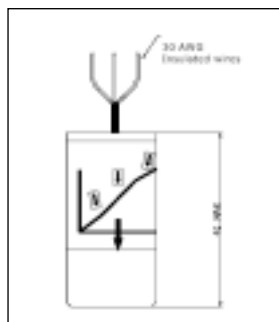
- Zakres 5° do 30°
- Napięcie wejściowe 8 do 14VDC
- Nieskończona rozdzielczość
- Temperatura pracy -20°C do +80°C
- Bezstykowa konstrukcja
- Małe szумы elektryczne
- Wysoka żywotność
- Odporność na wibracje
- Element czujnika magnetorezystancyjny
- Stopień ochrony IP67
- Duża częstotliwość odpowiedzi
- Kompensacja temperatury
- Wysoka czułość i powtarzalność



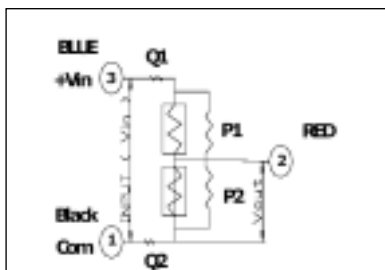
### Opis

Bezkontaktowy inklinometr skonstruowano dla bardzo precyzyjnych pomiarów odchylenia od pionu w obszarze inżynierii cywilnej, konstrukcji maszyn, przyrządów geologicznych i automatyki przemysłowej. Inklinometr zawiera element magnetorezystancyjny o wysokiej odporności i nieczułości na temperaturę. Brak elementu stykowego gwarantuje wysoką żywotność. Mocna i zwarta konstrukcja pozwala na aplikacje, gdzie miejsce i waga są znaczącymi czynnikami.

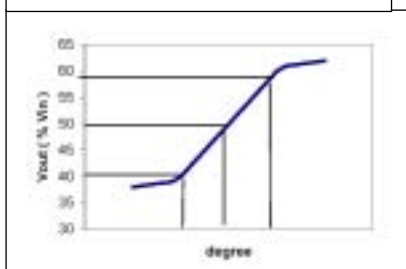
- Obudowa ze stali galwanizowanej
- Przyłącze kablowe lub styki z brązu
- Tłumienie olejowe silikon 200cps
- Ochrona polimerem izolującym
- Odporność na pola magnetyczne 0,001%/Oersted
- Odporność na radiację nuklearną



Wymiary mechaniczne



Schemat elektryczny czujnika



Symbol zamówieniowy

WMI 05 - P K

Kąt **05**, 10, 15, 20, 30

S-styki, P- przewody

K- kompensowane temp.

N- nieskompensowane

### Dane podstawowe

Napięcie wejściowe	8..14VDC
impedancja	30kom+-30%
Napięcie wyjściowe	%Vin
Rezystancja izolacji	>100Mom@500VDC
Stała dielektryczna	500Vrms@50Hz
Temperatura pracy	-20 ..+80°C
Temp. składowania	-40..+80°C
Współczynnik temp. w zakresie 0 ..+60°C wychylenia	±0,14°
Współcz. temp. w zakresie -20 ..+80°C wychylenia	±0,33°
Współczynnik temp. w zakresie 0 ..+60°C max wychyleniu	±4,5% zakresu
Współcz. temp. w zakresie -20 ..+80°C max wychyleniu	±10% zakresu
liniowość	<1%zakresu typ.<0,5%
Czas odpowiedzi	0,3s (dla oleju 200cps)
Wibracje MIL STD 202E 204C	20g (10 do 2000Hz)
Wymiary	Ø20mm h=40mm
waga	35g
żywotność	>500mln cykli

### Dane elektryczne

Parametr	jednostki	WMI05	WMI10	WMI20	WMI30
Kąt elektr. przechyłu	deg	±5	±10	±20	±30
Kąt mech. Przechyłu	deg	±6	±12	±24	±40
Liniowość zera		±1	±1	±1	±1
Rozdzielczość	%zakresu	±0,5%FS	±0,5%FS	±0,5%FS	±0,5%FS
Rozdzielczość	°	0,005	0,01	0,02	0,05
Czułość wyjściowa	%Vin°	1,3 ±0,3	0,8 ±0,15	0,39 ±0,11	0,22 ±0,07
Czas odpowiedzi	sek	0,3sek	0,3sek	0,3sek	0,3sek