

STEROWNIKI PLC



od
389zł

seria CPU304

Zasilanie: 85..265VAC
We/Wy: 8x / 6x
Timer/Licznik: 64 / 64
Interfejsy: RS232 / RS485



od
611zł

seria CPU306

Zasilanie: 24VDC / 85..265VAC
We/Wy: 14x / 10x
Timer/Licznik: 128 / 128
Interfejsy: RS232 / RS485
Wbudowany zegar RTC
Możliwość rozbudowy



od
645zł

seria CPU308

Zasilanie: 85..265VAC
We/Wy: 24x / 16x
Timer/Licznik: 256 / 256
Interfejsy: RS232 / RS485
Wbudowany zegar RTC
Możliwość rozbudowy



od
516zł

seria CPU304EX

Zasilanie: 85..265VAC
We/Wy: 8x / 6x
Timer/Licznik: 128 / 128
Interfejsy: RS232 / RS485
Wbudowany zegar RTC
Możliwość rozbudowy



od
669zł

seria CPU306EX

Zasilanie: 85..265VAC
We/Wy: 14x / 10x
Timer/Licznik: 256 / 256
Interfejsy: RS232 / RS485
Wbudowany zegar RTC
Możliwość rozbudowy

MODUŁY ROZSZERZEŃ

Cyfrowe

8 lub 16 wejść / wyjść
Wyjścia tranzystorowe
lub przekaźnikowe
Dostępne moduły:
DI PM321 - moduły wejść
DO PM322 - moduły wyjść
DI/DO PM323 - moduły we/wy



od
147zł

Analogowe

2 lub 4 wejścia/wyjścia
Typy:
0..20mA, 4..20mA, 1..5V, -10..10V
Dostępne moduły:
AI PM331 - moduły wejść
AO PM332 - moduły wyjść
AI/AO PM333 - moduły we/wy



od
446zł

Temperaturowe

Dostępne moduły:
K331-04RD: 4 wejścia RTD
(PT100, 2/3- przewodowe)
K331-04NT: 4 wejścia termistorowe
NTC (2- przewodowe; -15..120°C)
K331-04TC: 4 wejścia dla termopar
(typu J i K)



od
478zł

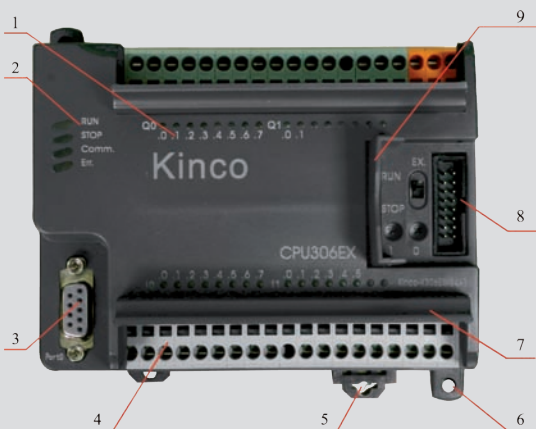
Moduł zasilania

Wejście: 85..265VAC
Wyjście:
- 5VDC (max 1,3A)
- 24VDC (max 0,25A)



od
109zł

Budowa sterownika PLC

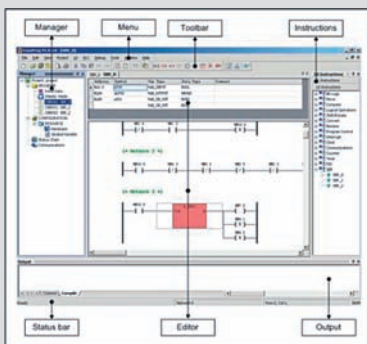


1. Diody LED stanu we/wy PLC
2. Diody LED pracy PLC
3. Port komunikacyjny (RS232/RS485)
4. Terminal podłączeniowy
5. Klip montażowy na szynę DIN 35mm
6. Otwór montażowy M4
7. Ostrona terminala podłączeniowego
8. Port rozszerzeń PLC
9. Ostrona portu rozszerzeń

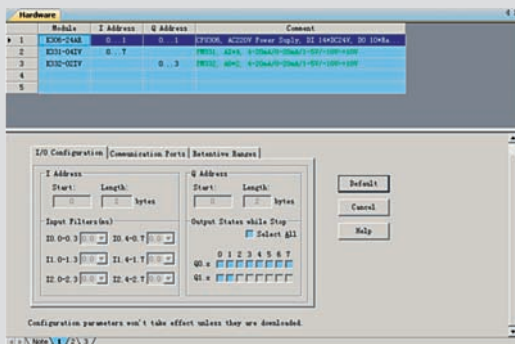
KincoBuilder

KincoBuilder jest środowiskiem do programowania sterowników PLC firmy Kinco, z oferty WObit. Zapewnia ono programowanie sterownika przy wykorzystaniu listy instrukcji (IL) lub logiki drabinkowej (LD).

Sterowniki Kinco posiadają 114 podstawowych instrukcji oraz 420 instrukcji rozszerzeń, co zwiększa możliwości ich programowania. Środowisko KincoBuilder posiada przede wszystkim intuicyjny interfejs użytkownika, dzięki czemu programowanie staje łatwiejsze. Pełni również funkcję debugger'a, co pozwala na podgląd w trybie on-line stanów logicznych wejść i wyjść sterownika.



Główne okno programu



Okno konfiguracji sterownika PLC

