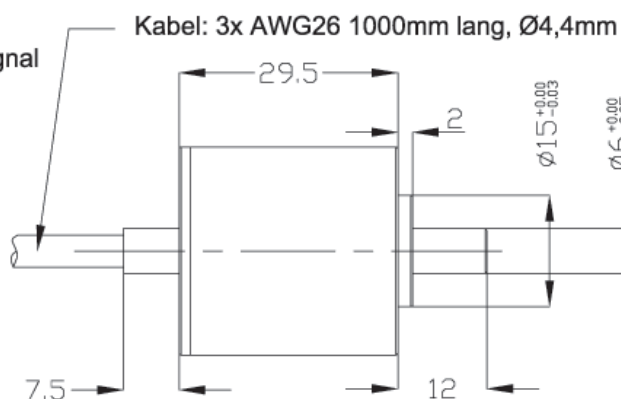
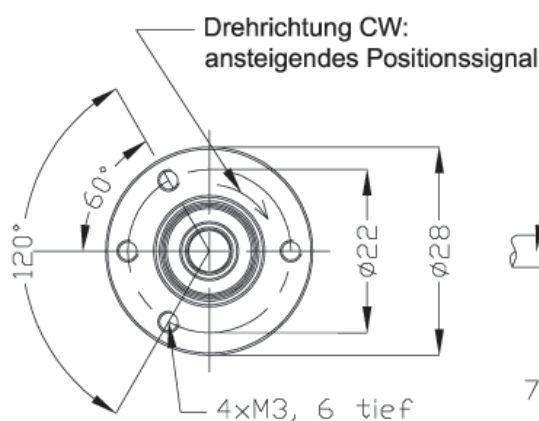


- Kontaktlose Sensortechnologie
- Winkelbereiche: 360° (Sonderdrehwinkel auf Anfrage)
- Analogausgang: 0-5V (ratiometrisch), 0-10 V (andere Schnittstellen auf Anfrage)
- Spannungsversorgung: 5V, 24V
- 2 Präzisionskugellager

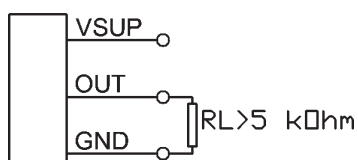
Der absolute Winkelsensor MAB28A mit Analogausgang bietet aufgrund der soliden Präzisionskugellager und des verschleißfreien Messprinzips, eine hervorragende Alternative zu Leitplastikpotentiometern bei Anwendungen mit sehr hohen Anforderungen an die Lebensdauer.



Maßzeichnung



Spannungsausgang



Anschlusslegende

VSUP	rot	Spannungsversorgung
OUT	braun	Signalausgang
AGND	schwarz	0 V (analog Ground)
SHLD	Schirm	

Elektrische Daten		
Elektrischer Drehwinkel	[°]	360 (andere Winkel auf Anfrage)
Toleranz unabhängige Linearität	[%]	±0,2
Auflösung	[Schritte]	4096 (12 Bit)
Update rate Positionswert	[ms]	1,0
Ausgangssignal	[V]	0-10, 0-5V (ratiometrisch)
Versorgungsspannung	[VDC]	15-30, 5±10%
Versorgungsstrom (ohne Last)	[mA]	<10
Ausgangsbelastung	[Ohm]	> 5k

Mechanische Daten		
maximale mechanische Drehzahl	[U/min]	10 000
Sonstige Daten		
Schutzart (Welle / Gehäuse)		IP50 / IP64
Betriebstemperatur	[°C]	-25 ... +85
Lagertemperatur	[°C]	-40 ... +85
Lagerung		2 Präzisionskugellager
Material Gehäuse		Aluminium
Material Welle		rostfreier Stahl
Gewicht	[g]	ca. 40

Serie	Auflösung	Betriebsspannung	Ausgangssignal	Bestellbezeichnung
MAB28A	12 Bit	5V	0 - 5V ratiometrisch	MAB28A 12 0505
		24V	0 - 10V	MAB28A 12 2410

Bitte fragen Sie nicht aufgeführte Optionen und Zubehör an.

Unsere Spezialität sind Sonderlösungen, preiswert schon in Kleinserien

Auf Anfrage bei Serienbedarf >250 St. erhalten Sie kundenspezifische Lösungen z. B.: Sonderdrehwinkel, Sonderachsen, Montage von Antriebsrädern und sonstigen Mechanikteilen, Konfektionierung von Kabeln, Steckern, uvm. Bitte fragen Sie uns.

Zur Beachtung

Die Angaben und Daten auf diesem Datenblatt stellen aufgrund der unterschiedlichsten anwendungstechnischen Besonderheiten keine Beschreibung der Beschaffenheit oder Eigenschaft der Produkte dar. Bitte beachten Sie hierzu auch unsere Einbauhinweise und die entsprechenden Bauartspezifikationen. Die Lebensdauerangabe wurde unter Laborbedingungen ermittelt.

MEGATRON Elektronik AG & Co. • GB MEGATRON Industriesensoren

Hermann-Oberth-Strasse 7 • D-85640 Putzbrunn/München

Tel. 0 89 / 460 94-0 • Fax 0 89 / 460 94-101 • e-mail: sales@megatron.de • www.megatron.de

