

Optoelektronische Inkrementalgeber, Miniaturausführung Typ MOM20

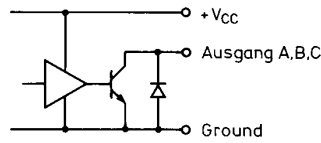
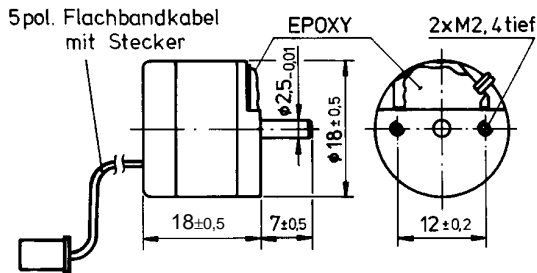
MOM20 – Inkrementaler optoelektronischer Impulsgeber in Miniaturbauform

- Messinggehäuse vernickelt mit 2 Kugellagern
- "Open Collector"-Ausführung
- Drehzahl: max. 6000 min⁻¹
- Betriebstemperatur: -10° C bis +60° C

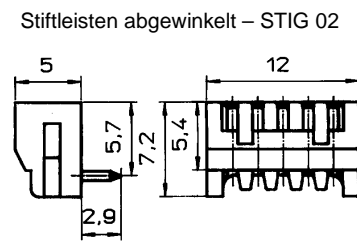
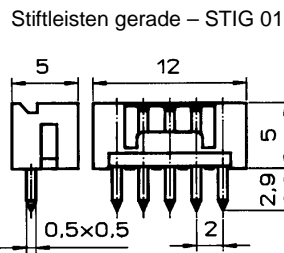
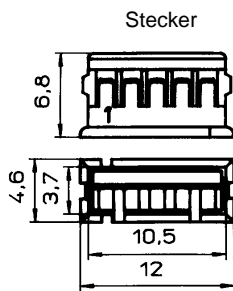
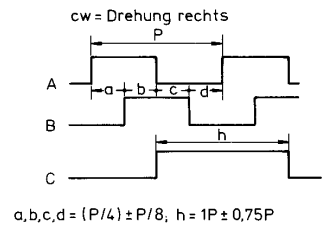
Robuste Miniaturbauform für kleinste und leichte Mechaniken, ausgeführt mit Präzisions-Kugellagern, Miniatur-LEDs und Phototransistoren.



Maßzeichnungen



Impulsdigramm



Pinbelegung

Farbe	Pin	Signal
rot	1	Versorgung
schwarz	2	GND
blau	3	Kanal A
weiß	4	Kanal B
gelb	5	Kanal C

Optoelektronische Inkrementalgeber, Miniaturausführung **Typ MOM20**

Elektrische Kennwerte	
Impulsbereich	100, 200, 250, 256, 300, 360, 500
Versorgungsspannung	+5 V DC ($\pm 5\%$), Option 12 V DC ($\pm 5\%$)
Stromaufnahme ohne Last	<50 mA
2 Kanäle+Referenzimpuls	Rechteck
Lichtquelle	Infrarot LED (GaAs)
Lebensdauer	typ. 50.000 h
Empfänger	Phototransistor

Mechanische Kennwerte	
Gehäuse	Messing vernickelt
Wellenmaterial	antimagnetischer Stahl
Impulsscheibe	Metall geätzt
Schutzart	IP55
Kugellager	ABEC5
max. Drehzahl	6000 min ⁻¹
Drehzahl in Abh. von verw. Imp. Zahl	$N=[\text{Grenzfrequenz } f \text{ (kHz)/Z (Impulszahl)}] \times 60 \times 10^3$
Zulässige Wellenbelastbarkeit	1,2 N radial und axial
Drehmoment (typisch)	0,06 Ncm bei +25 °C
Trägheitsmoment	0,1 gcm ²
Typ. Lagerlebensdauer	2×10^7 /Drehzahl
Grenzfrequenz	50 kHz
Gewicht (Masse)	ca. 20 g

Umgebungsbedingungen	
Betriebstemperatur	-10...+60 °C
Lagertemperatur	-20...+80 °C
Schock	30 g über 7 ms
Vibration	10 g, 50 Hz

Elektrischer Anschluß	
Länge des Flachkabels	150 \pm 20 mm
Stecker	im Lieferumfang
Stiftleiste gerade	STIG 01 (Option)
Stiftleiste abgewinkelt	STIG 02 (Option)

Bestellbezeichnung	
Typ	Impulse
MOM20	360
	5 5=5 V DC 12=12 V DC
Bestellbeispiel: Impulsgeber Typ MOM20 mit 360 Impulsen/360°, 2 Kanalausführung mit Referenzimpuls	