

**MOV**

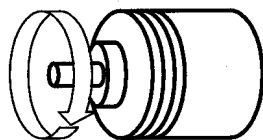
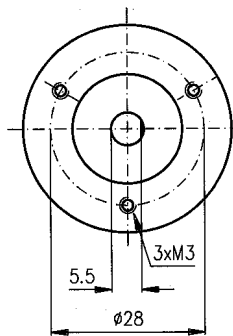
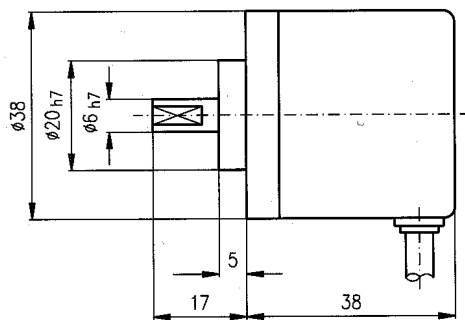
- 2 Kanäle + Referenzimpuls
- Grenzfrequenz: 200 kHz
- für Wellen-Ø 6 mm
- Betriebsspannung 5 V bis 12 V DC

Die Impulsgeber der Serie MOV wurden als kleine, robuste Bauform für hohe Genauigkeitsanforderungen entwickelt und erreichen bei nur 38 mm Gehäusedurchmesser Auflösungen bis zu 2500 Impulsen/360°.

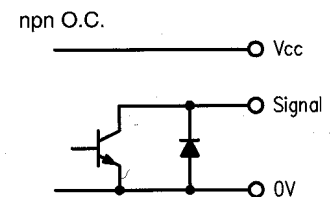
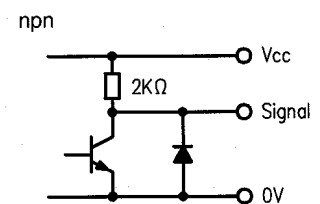
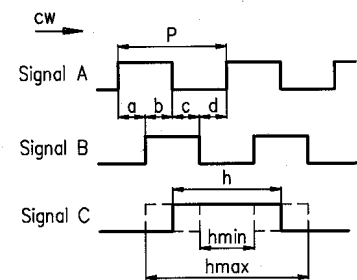
In der Standardausführung beträgt der Versorgungsspannungsbereich 5...12 V DC und die Ausgänge liefern TTL-Rechtecksignale an 2 Kanälen+Referenzkanal. Alternativ ist eine Version mit open collector-Ausgängen lieferbar.



Maßzeichnungen



Impulsdigramm



Elektrische Kennwerte	
Auflösung (Vorzugszahl= <b>Fettdruck</b> )	<b>100 - 200 - 250 - 256 - 300 - 360 - 400 - 500 - 600 - 1000 - 1024 - 1200 - 1500 - 2000 - 2048 - 2500</b>
Versorgungsspannung	5...12 V DC ( $\pm 10\%$ )
Stromaufnahme	80 mA
Ausgänge	npn; npn - o.c.
Ausgangssignale	TTL-Rechteck
Grenzfrequenz	200 kHz

Mechanische Kennwerte	
Gehäuse und Flansch	Aluminium
Achsdurchmesser	6 mm
Achsmaterial	rostfreier Stahl
Impulsscheibe	Mylar oder Glas
Schutzart	IP52
Lager	Kugellager
Lebensdauer / Zyklen	$10^8$ / Drehzahl
max. Drehzahl	$5000 \text{ min}^{-1}$
Achsbelastbarkeit	20 N radial / 10 N axial
Drehmoment	0,1 Ncm
Trägheitsmoment	$8 \text{ gcm}^2$
Gewicht (Masse)	150 g

Umgebungsbedingungen	
Betriebstemperaturbereich	-10...+70° C
Lagertemperaturbereich	-30...+80° C
max. Schockbelastung	30 g über 11 ms
Vibrationsfestigkeit	10...55 Hz / 1,5 mm, 2 Stunden
Luftfeuchtigkeit	rel. Feuchte 85%, nicht kondensierend

Optionen (bitte anfragen – Mindestbestellmengen)
- Kundenspezifische Kabel mit/ohne Steckverbinder - Sonder-Impulszahlen

Bestellbezeichnung		
Typ	Auflösung	Ausgangsposition
MOV	1024	K
		K=open collector —npn (Standard)
Bestellbeispiel: Optoelektronischer Impulsgeber Typ MOV, 1024 Impulse, Ausgänge npn-open collector		

Änderungen vorbehalten

MOV/1/0694/D