

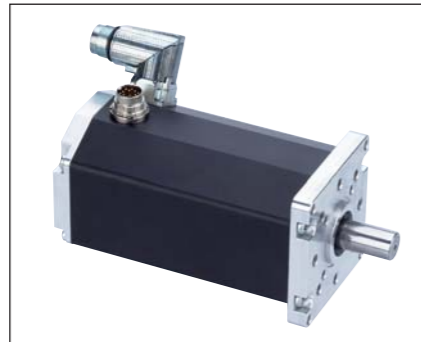
BG 75 SI, 220 - 440 W

**SPEED CONTROLLER
INTEGRATED**

Versions of BG 75 SI / Ausführungen BG 75 SI	P./S.
Controllers / Regelelektroniken	
- integral 4Q speed controller / mit integrierter 4Q-Steuerungselektronik (BG75SI)	36
Integral encoder / Integrierter Geber	60
With absolut encoder / Mit Absolutwertgeber	62
With gearbox / Als Getriebemotor	49
With brake / Als Bremsmotor	58

Standard/Standard On request/auf Anfrage

- BG 75 Motor with integrated speed controller for 4Q operation
- The target speed can be set using a 0...+10V analog voltage input
- There are two further digital inputs for selecting the four operating conditions: rotation clockwise/ counter-clockwise, contoller block, and stop with holding torque
- In addition, there are digital outputs, which provide a pulsed output with 12 impulses per revolution and a direction of rotation signal (e.g. for monitoring position and speed) and an error signal
- Two fixed speeds and acceleration and de-acceleration ramps can be stored
- Optionally with integrated encoder available (4x1024 pulses per revolution)
- Versions with integrated endcoder can be operated with sinus commutation
- The motor is supplied as a standard with two connection plugs (power stage and logik)



- Motor BG 75 mit integriertem Speedcontroller für 4-Quadrantenbetrieb
- Die Drehzahlsvorgabe erfolgt standardmäßig über einen Analogspannungseingang 0...+10V
- Über zwei digitale Eingänge lassen sich die vier Betriebszustände Drehrichtung rechts, Drehrichtung links, Reglersperre und Stopp mit Haltemoment auswählen
- Weitere digitale Ausgänge sind herausgeführt, womit ein Pulsausgang mit 12 Impulsen pro Umdrehung, ein Drehrichtungssignal (z.B. für Positions- und Geschwindigkeitsüberwachung) und ein Störungssignal zur Verfügung stehen
- Das Abspeichern von 2 festen Geschwindigkeiten und Hochlauf- und Bremsrampe ist möglich
- Optional integrierter Encoder mit 4x1024 Signalen pro Umdrehung
- Bei Ausführungen mit integriertem Endcoder kann der Motor optional mit Sinuskommutierung betrieben werden
- Der Motor ist standardmäßig mit 2 Anschlusssteckern versehen (Leistung, Logik)

For further technical data and information on terminal assignment, please see the operating manual at www.dunkermotoren.com (downloads).

Weitere technische Daten sowie Informationen zur Anschlussbelegung finden Sie in der Betriebsanleitung bei www.dunkermotoren.de (downloads).

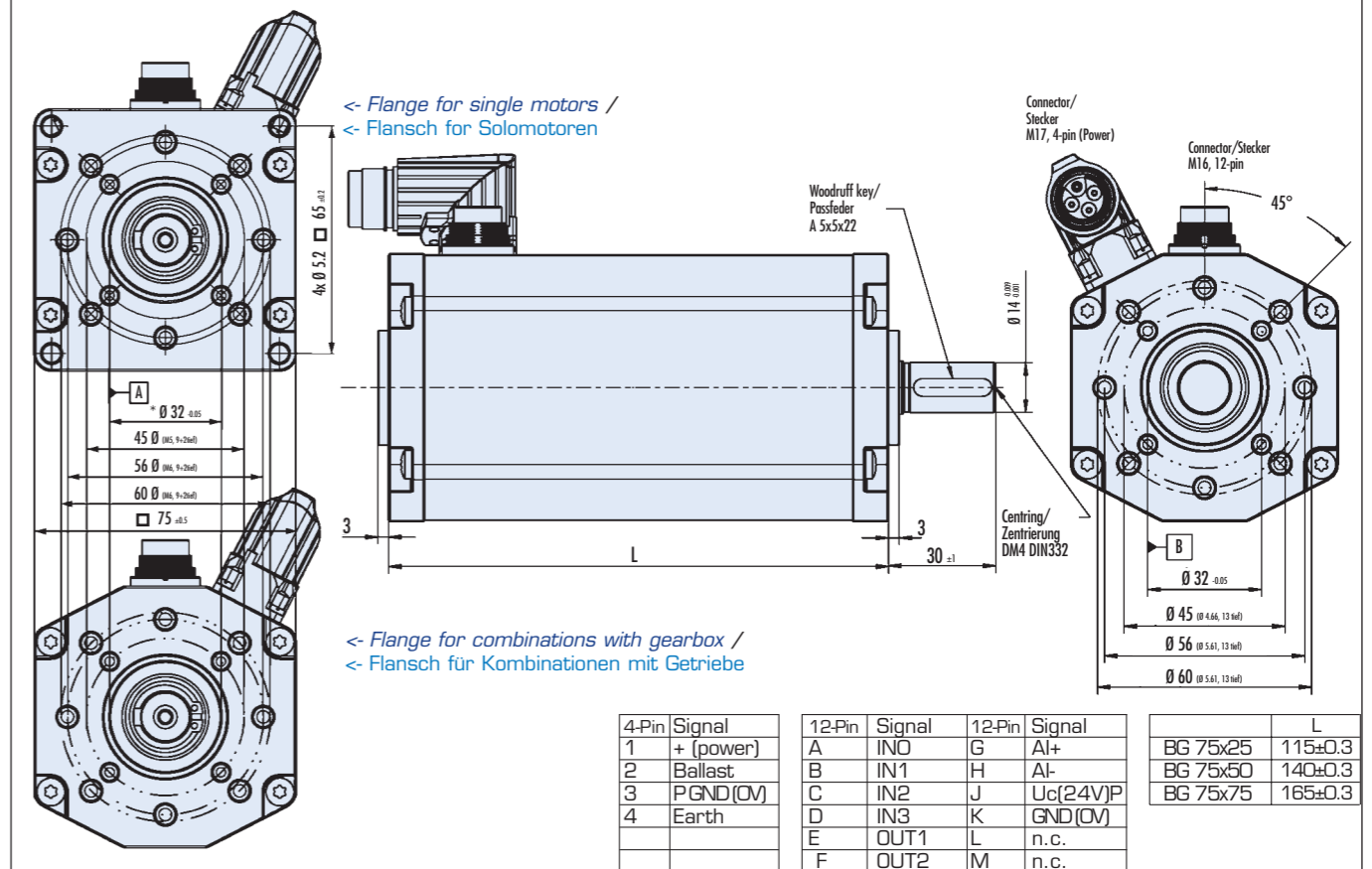
Data / Leistungsdaten		BG 75x25 SI		BG 75x50 SI		BG 75x75 SI	
Rated voltage/ Nennspannung		24 VDC	40 VDC	24 VDC	40 VDC	40 VDC	
Continuous rated speed/ Nenn Drehzahl	rpm*)	3500	3500	3500	3500	3500	
Continuous rated torque/ Nenn Drehmoment	Ncm*)	60	60	90	90	120	
Continuous current/ Nennstrom	A*)	11.7	7.0	16.8	10.1	12.9	
Starting torque/ Anlaufmoment	Ncm**)	220	220	330	330	440	
Demagnetization current/ Entmagnetisierstrom	A**)	48	28	66	40	52	
Rotor inertia/ Trägheitsmoment	gcm ²	240	240	440	440	620	
Weight of motor/ Motorgewicht	kg	1.9	1.9	2.5	2.5	3.2	
Recommended speed control range/ Empfohlener Drehzahlregelbereich	rpm	50 ... Rated speed/Nenn Drehzahl					

*) $\Delta\theta_W = 100\text{ K}$; **) $\theta_R = 20^\circ\text{C}$

BG 75 SI, 220 - 440 W



Dimensions in mm / Maßzeichnung in mm



Characteristic diagram / Belastungskennlinien

In accordance with EN 60034
Belastungskennlinien gezeichnet nach EN 60034

